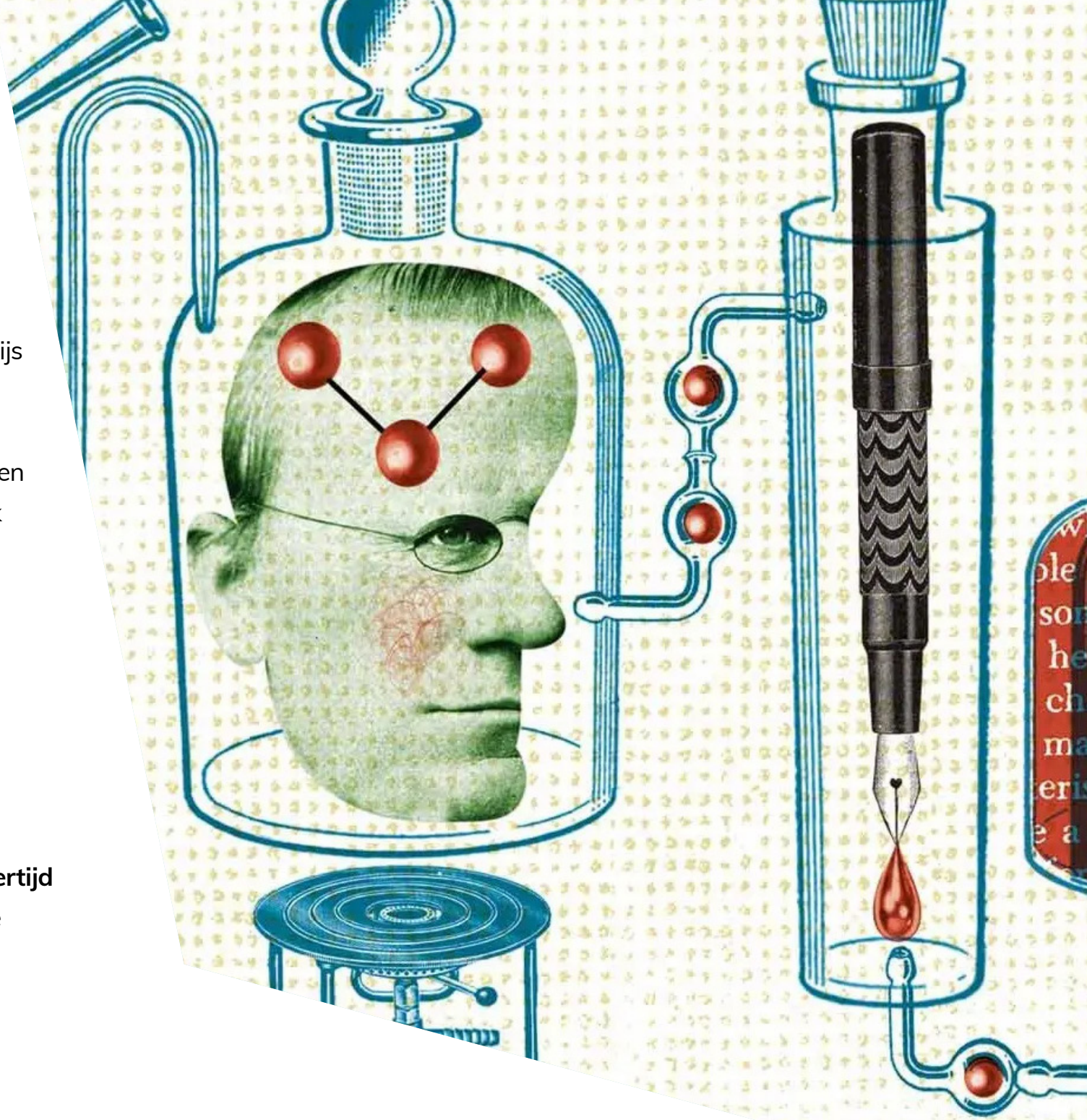


Concept
Kunstwerk HU
100 jaar lanbonderwijs
13 September 2022

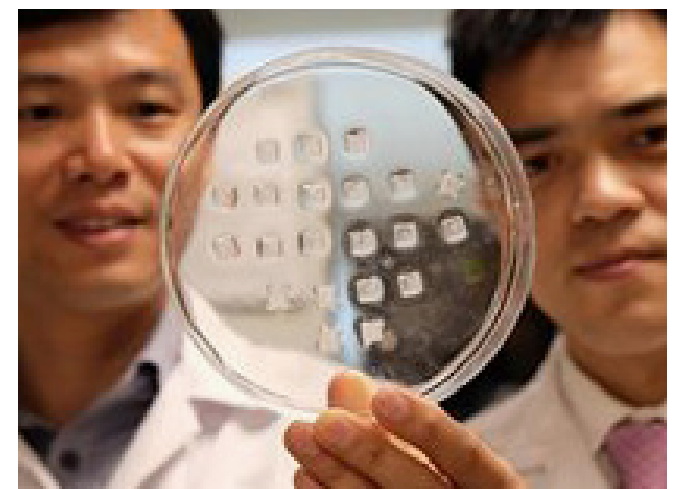
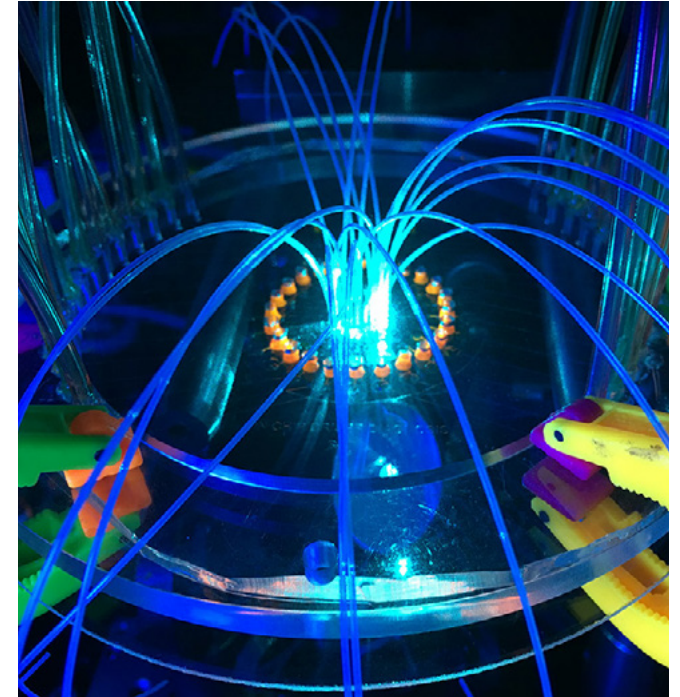
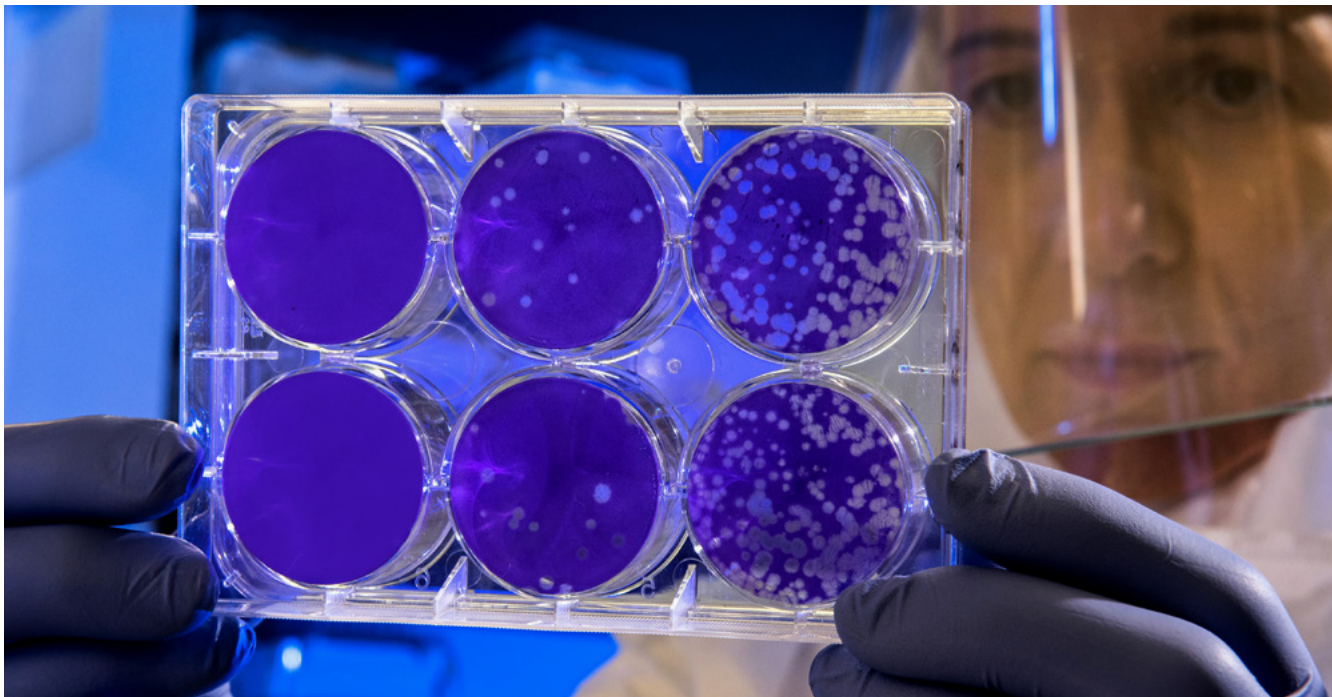
100 jaar geleden begon het LABonderwijs hier aan de Hogeschool Utrecht. Een bijzonder startpunt als je ziet waar het nu tot uitgegroeid is. De samenwerkingen tussen onderwijs, onderzoek en praktijk hebben impact op de maatschappij. Hedendaagse vraagstukken met betrekking tot voeding, gezondheid, duurzaamheid, mens en dier leiden met kennis en nieuwe technologieën tot innovatie.

Hoe kunnen we de tijd van 100 jaar LAB-onderwijs vastleggen en tegelijkertijd symbool laten staan voor de komende 100 jaar?



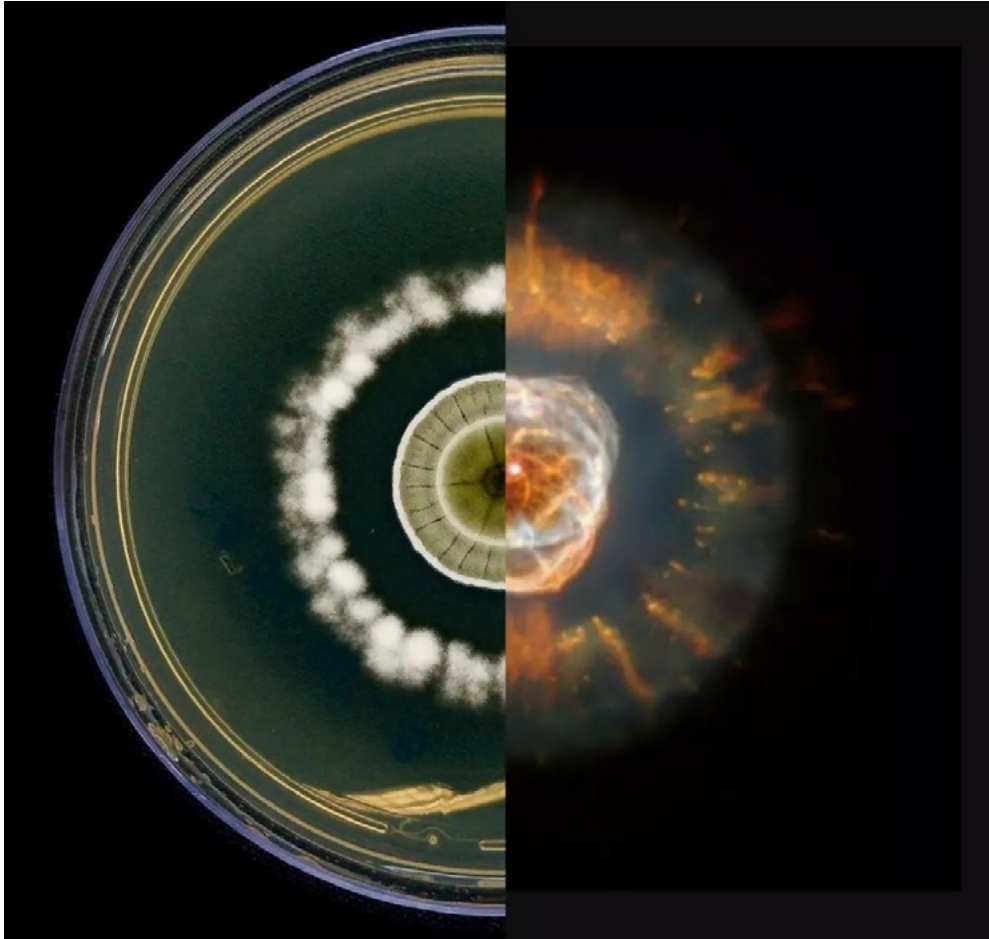
Het momentum van nu, 100 jaar terug en de toekomst noemen we 'Holding Space'. Dit verwijst naar de liminale fase. Het is de status waarin je niet meer terug kan naar hoe het was, maar we weten ook nog niet hoe de toekomst eruit komt te zien. Holding Space betekent 'de ruimte openhouden voor groei' Met het kunstwerk geven we de toeschouwer de ruimte om te reflecteren op hoe hij zich verhoudt tot de evolutie binnen het lab (-onderwijs) met een doorkijk naar de toekomst in het lab op HL7.





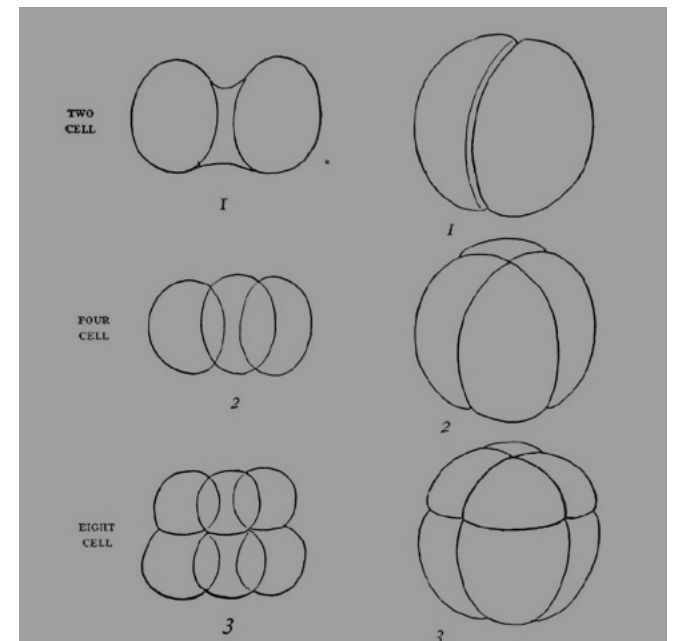
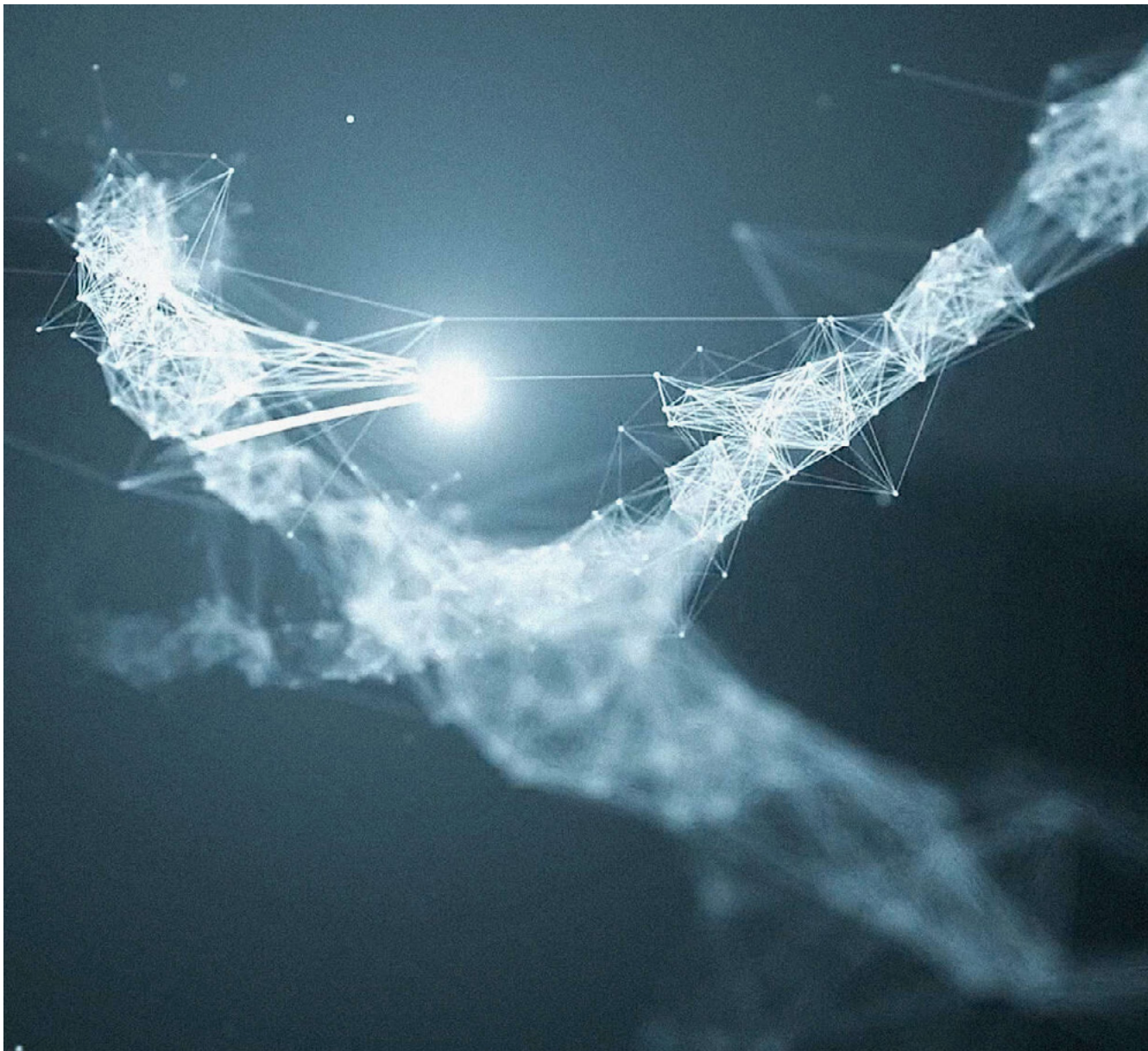
PETRISCHAAL

Het glazen object wat al 100 jaar de doorkijk is van experiment, innovatie en toekomstvoorspelling.



MICRO – MACRO

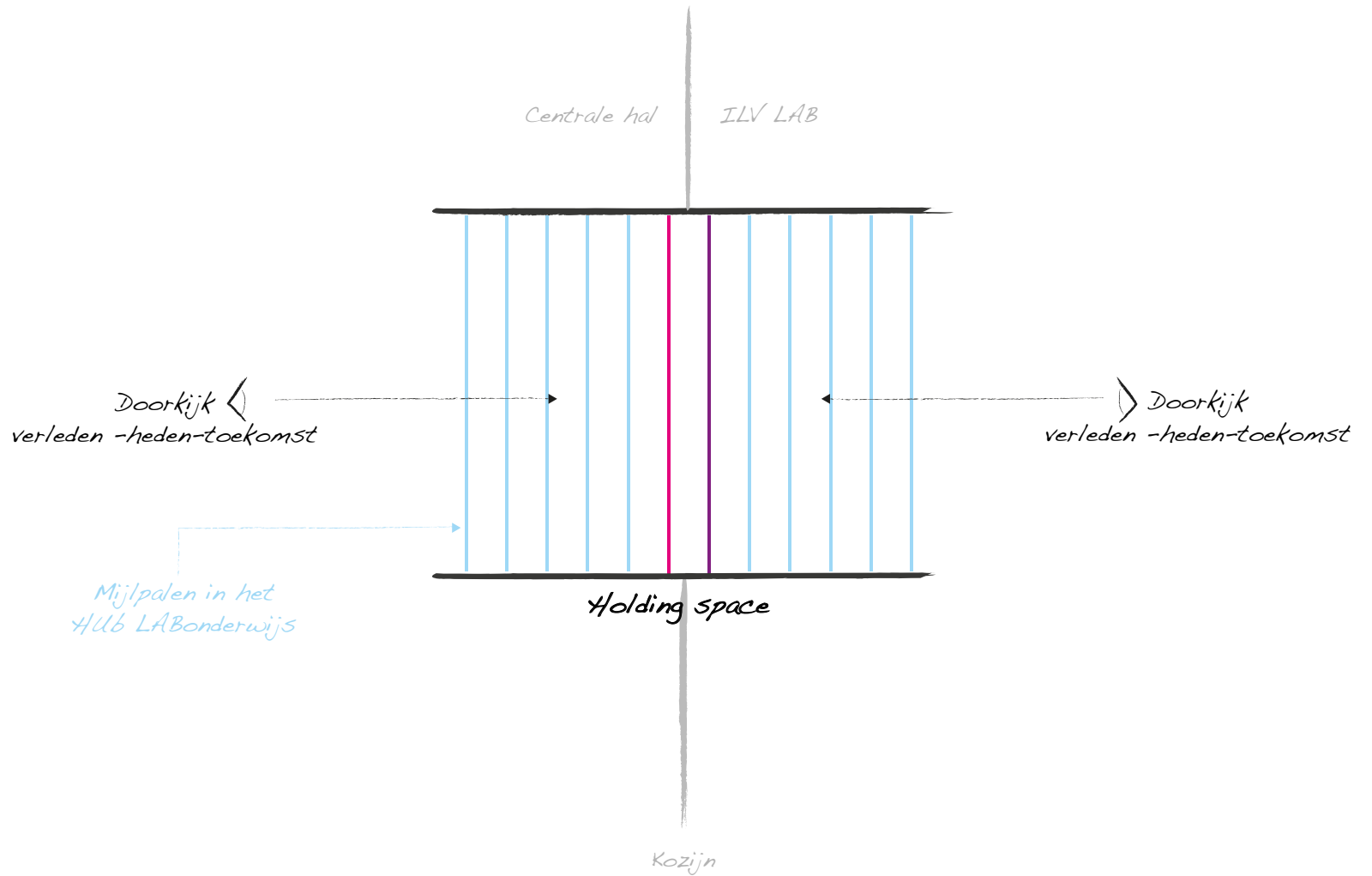
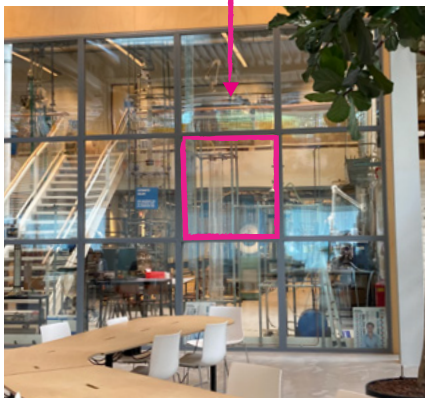
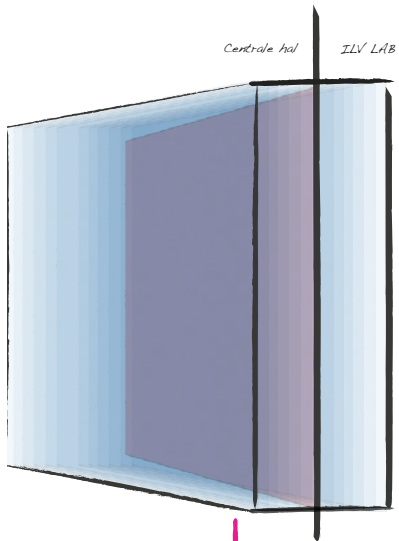
Evolutie is een oneindig proces. Het is terugkijken en niet meer hetzelfde doen. Het is inzoomen en uitzoomen. Deze foto's tonen kolonies van schimmels en hemellichamen (nevels en planetaire sterrenstelsels). Microscopisch beeld om in de diepten van het leven te kijken verbonden met het telescopische beeld om ver vooruit te kijken.



NATUUR & LOGICA

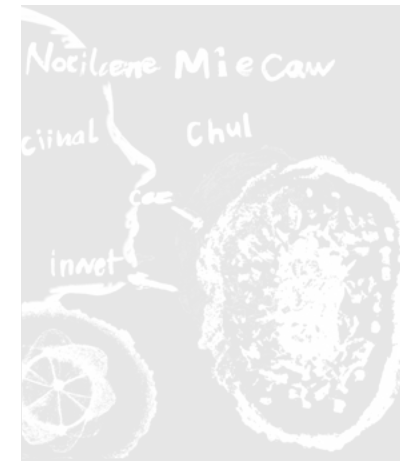
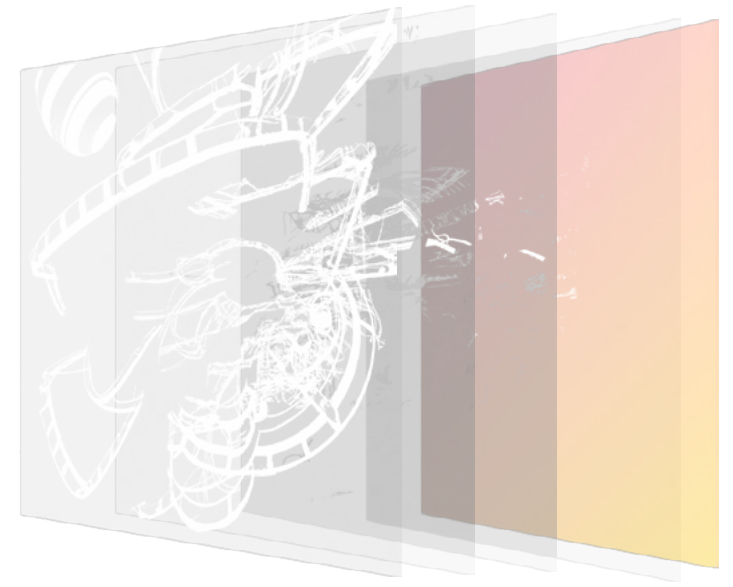
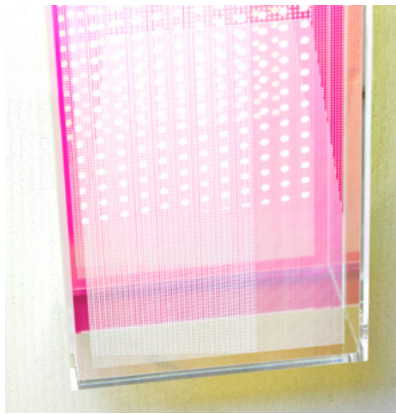
In het lab gaat het organische over in de scheikundige en natuurkundige wetmatigheden. Hier wordt geëxperimenteerd, geanalyseerd en data uitgelezen.

CONCEPT SCHEETS



DRIEDIMENSIONALE PLAQUETTE

Door de gelaagdheid van het glas zie je een wederkerig beeld vanuit zowel de centrale hal als zowel vanuit het lab.



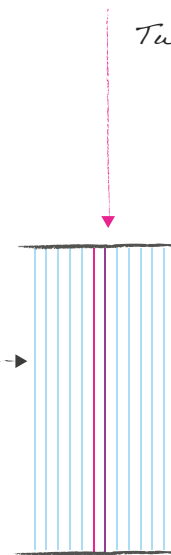
BEELDEN INHOUDELIJK

Artificiële Intelligentie (AI) heeft betrekking op bijvoorbeeld systemen die onze eigen intelligentie nabootsen. Zo kunnen processen in werking gezet worden, die zelfs zichzelf tijdens dat proces kunnen verbeteren op basis van de vergaarde informatie. Deze toekomstvoorspellende technologie kunnen opleveren voor een beter begrip van moleculen of ziektes. Bij het maken van beeld zetten wij AI in om samen met deze voorspellende blik, en onze beeldtaal, nieuwe beelden te maken.



Gegraveerde glazen panelen achter elkaar geven een driedimensionaal beeld.

Twee panelen Dichroic



MATERIALEN

Gegraveerd glas of acrylaat gecombineerd met dichroic glas en eventueel LED.



Maquette door studio KASBOEK, 2022
100 jaar laboratoriumonderwijs
Hogeschool Utrecht

